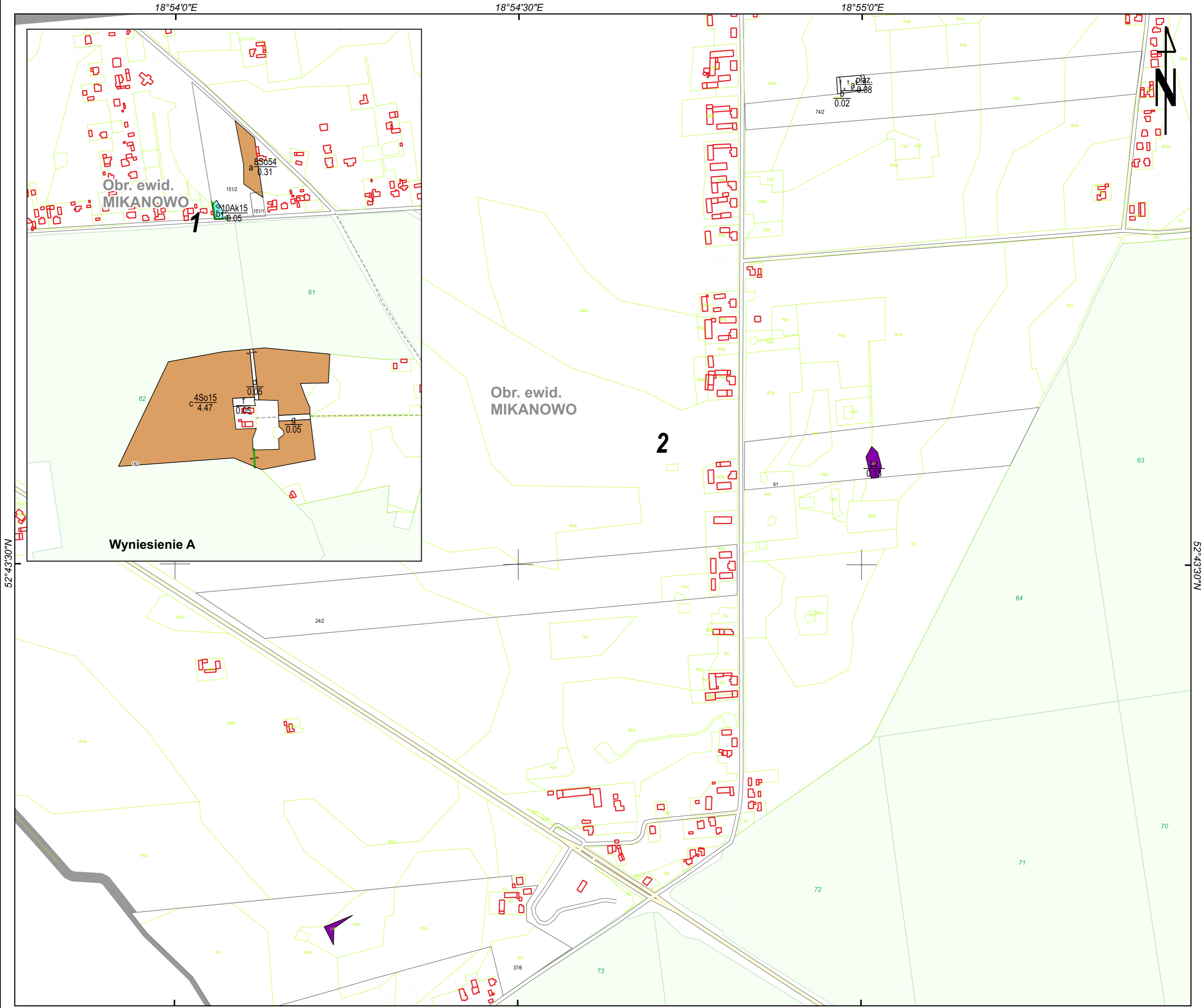


18°54'0"E

18°54'30"E

18°55'0"E



Wyniesienie A

Obr. ewid. MIKANOWO

2

52°43'30"N

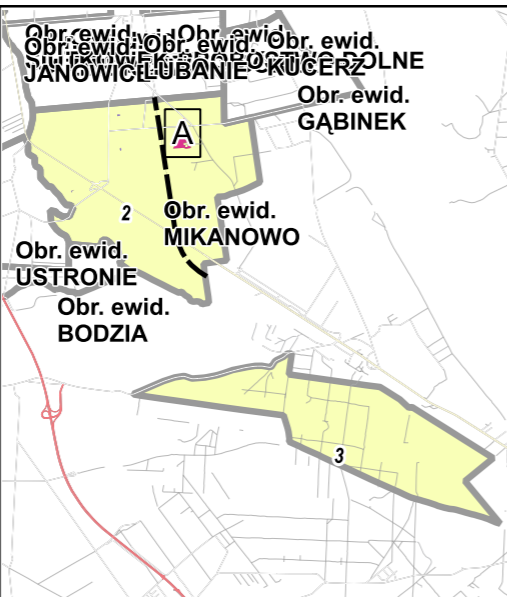
52°43'30"N

MAPA GOSPODARczo-PRZEGLĄDOWA DRZEWOSTANÓW

OBRĘB MIKANOWO

GMINA Lubania
POWIAT Włocławski
WOJEWÓDZTWO Kujawsko-pomorskie
Stan na: 01.01.2021
POWIERZCHNIA OGÓLNA 5,21 ha (5,2100 ha)

SKALA 1:5 000
0 50 100 150 200 m



Legenda

gr. Leśne niezalesione gr. Leśne do odnowienia zalesione

- Sosna (So), Modrzew (Md), Limba (Lb)
- Świerk (Sw)
- Jodła (Jd), Daglezja (Dg)
- Dąb (Db)
- Buk (Bk), Grab (Gb)
- Jesion (Js), Klon (Kl), Wiąz (Wz), Jawor (Jw)
- Olsza (Ol)
- Brzoza (Brz), Akacja (Ak)
- Topola (Tp), Osika (Os), Wierzba (Wb), Lipa (Lp)
- Pozostałe grunty leśne

- 3 Opis oddziału
- a 6So70 1.56 Opis pododdziału
- 1 Kasownik

Źródła danych: geoportal.gov.pl, @autorzy OpenStreetMap, BDL 2019

- Granica obrębu
- Granica współwłasności z inną wł.
- Granica oddziału
- Granica pododdziału
- Drogi leśne
- Linie energetyczne, telekom., rurociągi
- Cieki
- Pozostałe elementy liniowe
- Drogi:
 - Autostrada
 - Główna
 - Lokalna
 - Ścieżka

- Płazowina iglasta
- Płazowina liściasta
- Zrąb
- Powierzchnia gruntów leśnych o powierzchni (mniejszej niż 0,1 ha w kompleksach (art. 3 ustawy o lasach z dnia 28 września 1991 roku)
- Las innych własności
- 128 Las we władaniu PGL
- 32/1 Działka ewidencyjna
- 1-dL Granica pow. niestanowiącej wyłączenia (PNSW)
- LsV Klasouzytek
- Budynki EGiB



Powiat Włocławski



Państwowe Gospodarstwo Leśne Lasy Państwowe

LAS-R Sp. z o.o.
e-mail: biuro@las-r.pl
www.las-r.pl
ul. Strycarska 34/13,
30-817 Kraków

