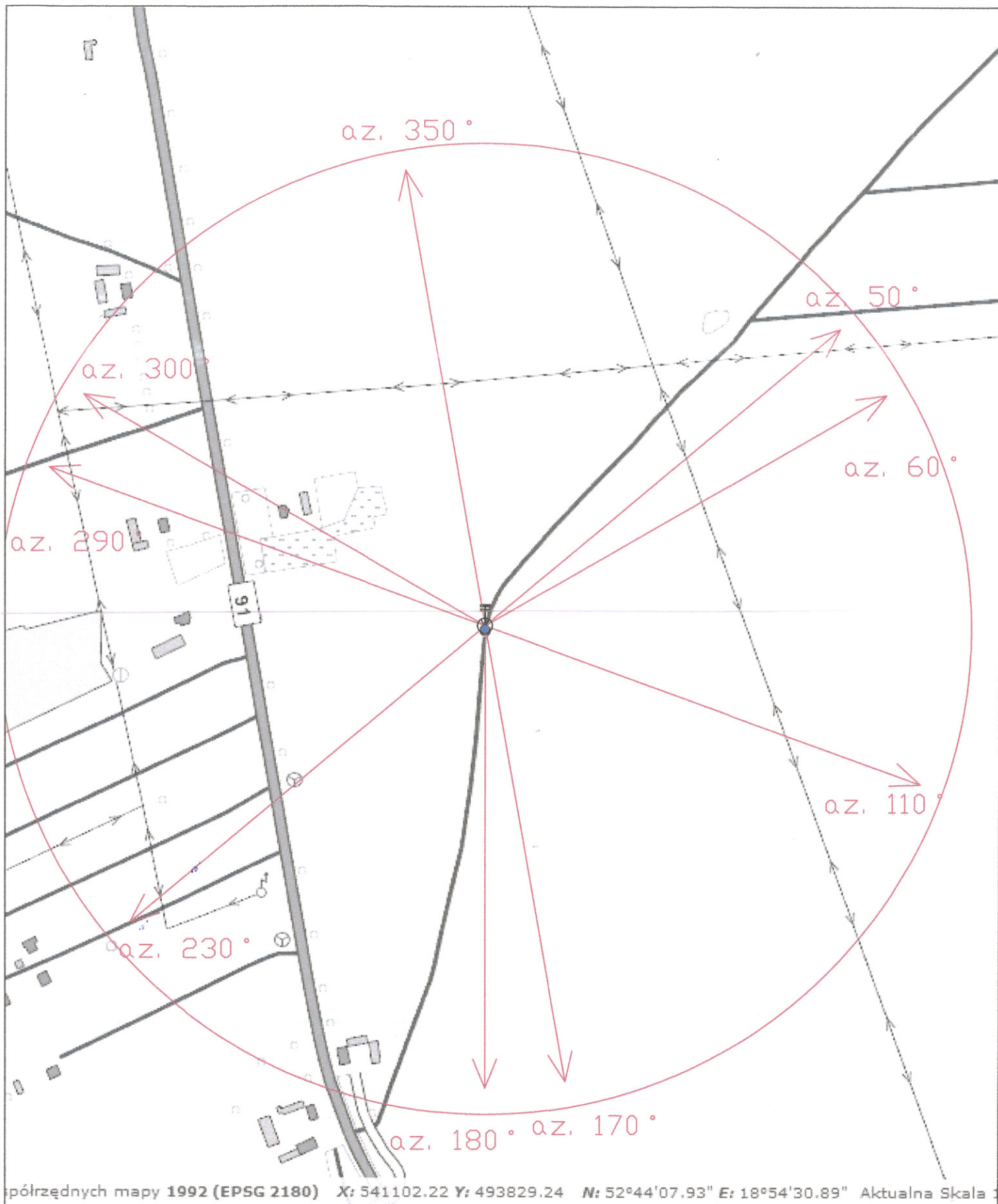


Rys.2 Lokalizacja pionów pomiarowych



współrzędnych mapy 1992 (EPSG 2180) X: 541102.22 Y: 493829.24 N: 52°44'07.93" E: 18°54'30.89" Aktualna Skala 1:1000

Legenda

- Pion pomiarowy
- Antena sektorowa
- ⊙ Instalacja będąca źródłem pola elektromagnetycznego
- Antena paraboliczna

skala 1:1000

Sprawozdanie z pomiarów pól elektromagnetycznych nr LBMT/XXX/XX/XX/PEM/OS